

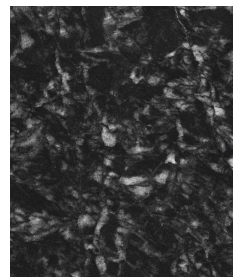
Εμπορική ονομασία : **Μάρμαρο μαύρο ΛΕΙΒΑΔΙΑΣ**

Ενδεικτική εικόνα υλικού:

Προέλευση: Λειβαδιά

Ορυκτολογική σύσταση:

Ασβεστίτης 97%, αραγωνίτης 2%, δολομίτης 1%



Φυσικο-μηχανικές ιδιότητες - Ενδεικτικά τεχνικά στοιχεία (*):

Φαινόμενη πυκνότητα	2680 - 2700 kg/m ³	(EN 1936)
Ανοικτό πορώδες	0,5 % κ.ό.	(EN 1936)
Υδαταπορρόφηση	0,2 % κ.β.	(EN 13755)
Αντοχή σε κάμψη	14 - 15 MPa	(EN 12372)
Αντοχή σε θλίψη	100 - 105 MPa	(EN 1926)
Αντίσταση στην τριβή	5,5 - 6 mm (βάθος αύλακας) 16800 - 17000 mm ³ (απώλεια όγκου)	(EN 14157-method A) (EN 14157-method B)
Φορτίο θραύσης στην οπή αγκύρωσης	2150 N	(EN 13364)

(*) Τα στοιχεία αυτά βασίζονται στις τρέχουσες γνώσεις μας, βάσει εργαστηριακών αναλύσεων αλλά και λοιπών πηγών πληροφοριών. Ωστόσο δεν αποτελούν εγγύηση για τα ειδικά χαρακτηριστικά μιας συγκεκριμένης παρτίδας προϊόντος και δε συνιστούν νομικά έγκυρη συμβατική σχέση.

Χαλάνδρι, 26/4/2016